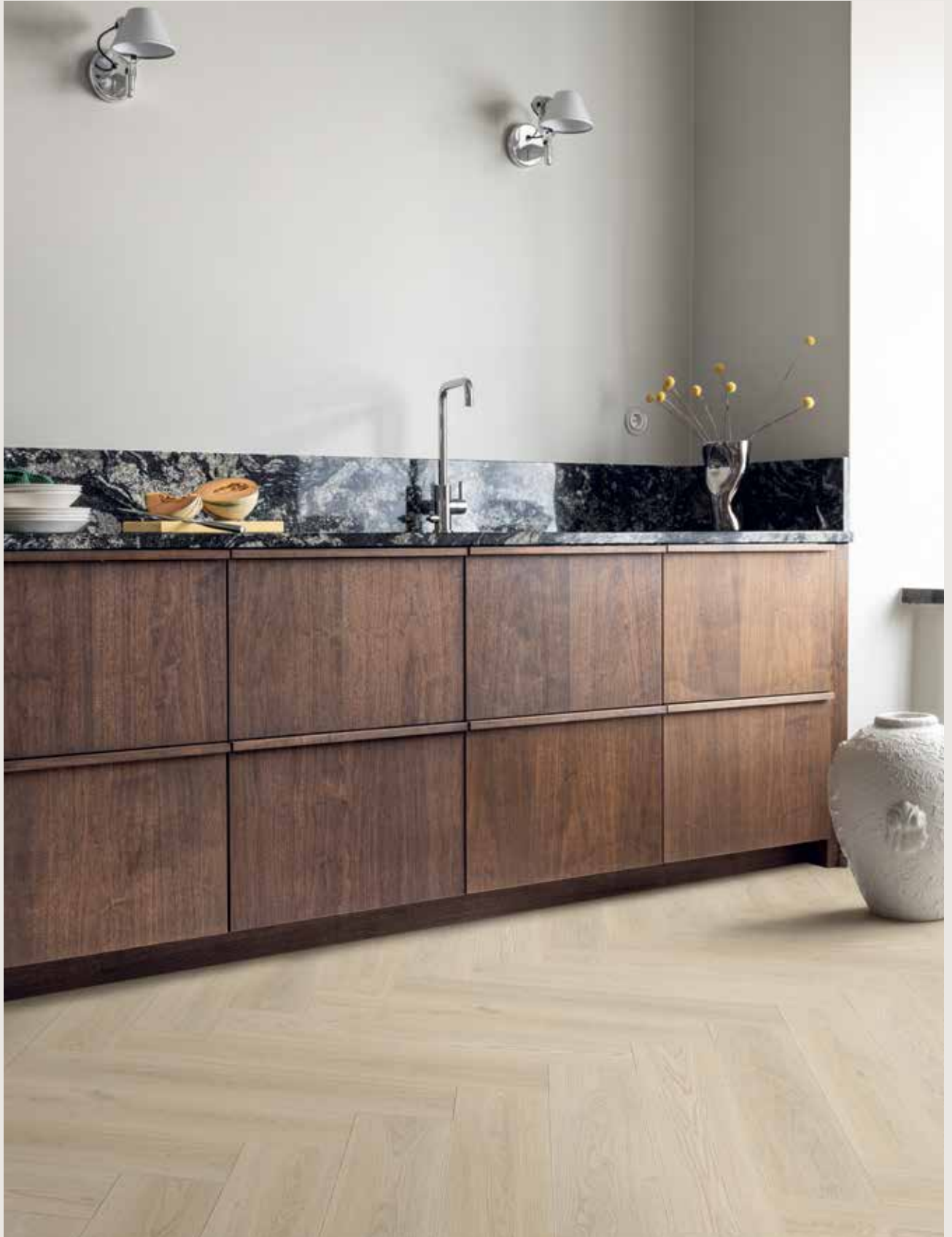


# PERGO®

VINYL PLANKS & TILES  
COLLECTIE 2023-2024



# FLOORS FOR REAL LIFE

Bij Pergo maken we buitengewoon mooie en extreem slijtvaste vloeren. Geen tussenoplossingen, geen compromissen, alleen het beste van de Scandinavische markt inzake functionaliteit, design en techniek. Wij hebben laminaat uitgevonden en zijn sinds 1970 bezig met het innoveren van vloerbekledingen die steeds maar beter worden. Vloeren die gemakkelijk te plaatsen en te onderhouden zijn. Dankzij ons uitgebreid assortiment voor parket, vinyl & laminaat vind je bij ons ongetwijfeld de voor jou perfecte vloer.

Blader verder en geef je ogen de kost.





## 04

---

### WAAROM PERGO-VINYLVLOEREN

De combinatie van Scandinavisch minimalisme met een haast onbeperkte keuze. Vinylvloeren zijn zacht, stil, waterdicht, duurzaam – en zijn niet te onderscheiden van het echte natuurlijke materiaal. Gewoon stiller.

## 08

---

### DUURZAAM. NATUURLIJK.

We innoveren voortdurend om de mogelijke impact op onze planeet te minimaliseren en een gezond binnenklimaat te garanderen.

## 10

---

### ONZE COLLECTIES

Robuuste, slijtvaste vloeren, speciaal ontworpen voor plaatsing op een oneffen ondergrond en waterdicht met AquaSafe.

## 32

---

### ACCESSOIRES

Het zit hem in de kleine dingen. Maak het plaatje compleet met de door jou gekozen Pergo-accessoires.



# WAAROM PERGO-VINYLVLOEREN

Onze vinylvloeren combineren Scandinavisch minimalisme met maximale keuzemogelijkheden. Van zacht beige tot rustgevend grijs, van koele tegels tot warme eik, er is een Pergo-vinylvloer voor elke stijl en voor elke behoefte.

Zacht, stil en mooi om op te lopen, maar toch ultrasterk, duurzaam en waterdicht. Met een vinylvloer van Pergo ziet jouw hal, en elke andere druk belopen ruimte, er stralend en uitnodigend uit.

Bovendien zijn onze vloeren vrij van orthofofalten, je kunt de kinderen er dus veilig op laten spelen terwijl jij je heerlijk ontspant.

Ben je een doe-het-zelver of laat je het liever over aan een professional? Het plaatsen van jouw vinylvloer is heel eenvoudig. Onze Rigid-vinylvloeren kun je zelfs op een oneffen ondergrond leggen en bij sommige zit de ondervloer er al aan vast. Dat is pas slim en eenvoudig.



## ZACHT EN STIL

Warm, zacht en stil om op te lopen, maar toch is dit een ultrasterke vloer met een uitstekende slijt- en stootvastheid.



## WATERBESTENDIG

Een 'zorgeloos' waterdicht\* oppervlak en een hoge weerstand tegen vlekken staan borg voor een vloer die je met plezier schoonmaakt.



## NATUURLIJKE LOOK-AND-FEEL

Buitengewoon natuurlijke ontwerpen en een tactiel, mat oppervlak. De vloer behoudt zijn frisse uitstraling dankzij onze nieuwe superieure toplaag.



## GEMAKKELIJK TE PLAATSSEN

Snel en eenvoudig te plaatsen met het Uniclic®- of Unizip®-kliksysteem, zelfs op licht oneffen ondergronden.\*\* Alle Pad Pro-vloeren hebben een geïntegreerde ondervloer die het plaatsen nog gemakkelijker maakt.



## ACCESSOIRES VOOR EEN PERFECT RESULTAAT

Alles wat je nodig hebt voor het plaatsen, afwerken en onderhouden van je vloer. Gereedschap, plinten en profielen in bijpassende kleur, efficiënte onderhoudsproducten en nog veel meer.



## LEVENSLANGE GARANTIE

Alle Pergo-vinylvloeren worden geleverd met een levenslange garantie\*\*\*, je kunt er dus zorgeloos van genieten.

\* Getest conform ISO 4760 (geen lekken) en voldoet niet aan de EN13553-normen voor gelaste, elastische vloerbedekkingen.

\*\* Voor de vereisten, raadpleeg de instructies voor het leggen van vloer op de website: [pergo.com](http://pergo.com).

\*\*\* Voor de volledige garantievoorwaarden, ga naar [pergo.com](http://pergo.com).



## AQUASAFE: OMDAT HET LEVEN TE KORT IS OM JE ZORGEN TE MAKEN OVER WATER

Alle Pergo Rigid-vinylvloeren zijn behandeld met AquaSafe, onze in-house ontwikkelde technologie die zorgt voor een afgedicht, 100% waterdicht\* oppervlak tot in de voegen. Zo kan er geen druppel water binnendringen. Het blijft gewoon staan op het oppervlak en kan gemakkelijk worden weggeveegd.

\* Getest conform ISO 4760 (geen lekken) en voldoet niet aan de EN13553-normen voor gelaste, elastische vloerbedekkingen.



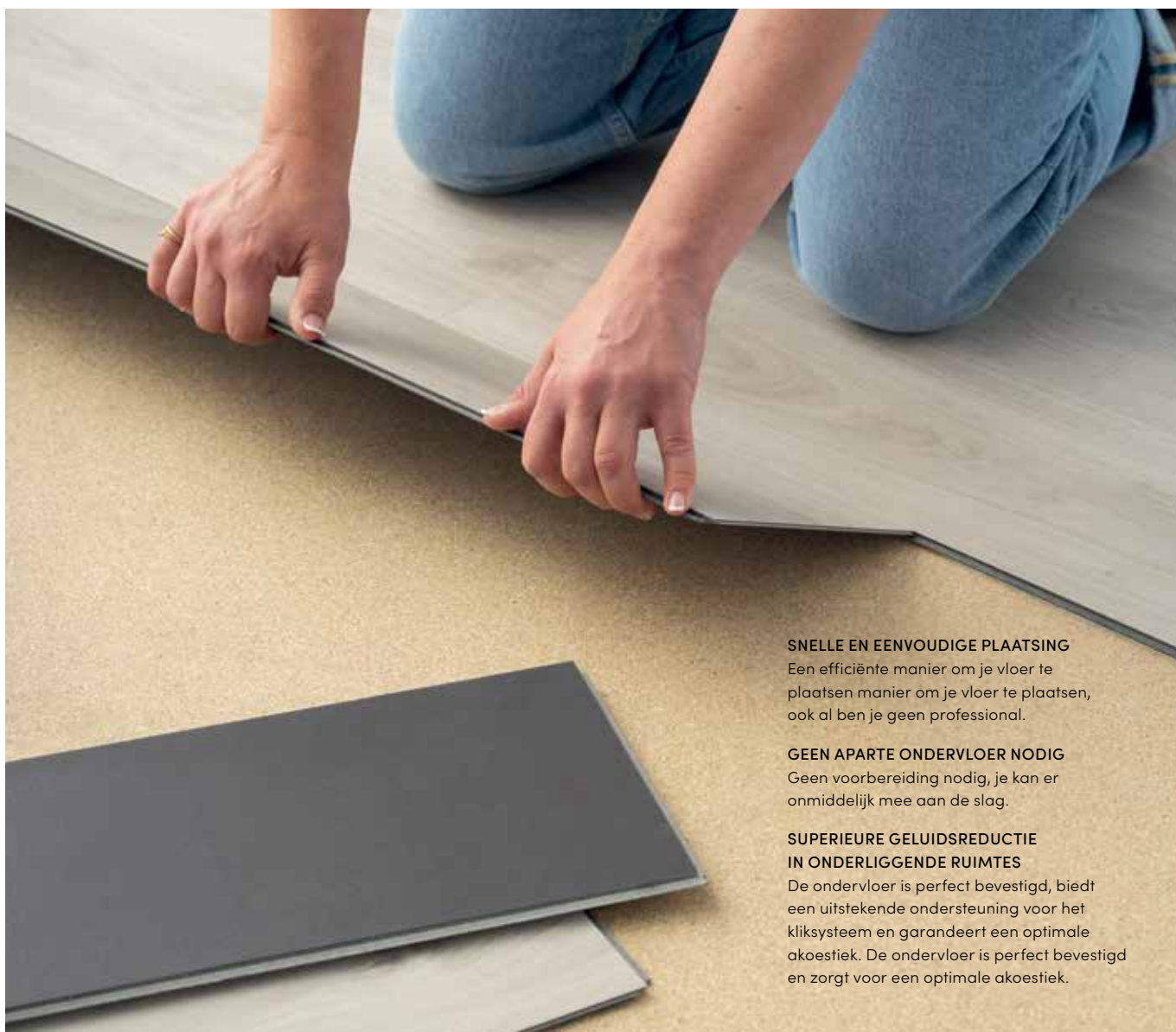
## NIEUW PAD PRO: DE MANIER OM JE VLOER NOG SNELLER EN GEMAKKELIJKER TE PLAATSEN

Al onze Rigid Click-vloeren zijn voorzien van een vooraf bevestigde ondervloer\*, voor een nog snellere en gemakkelijkere plaatsing.

Speciaal ontworpen voor professionele plaatsers bij multi-housingprojecten en beginnende enthousiastelingen. Een ander voordeel van Pad Pro: aanzienlijke geluidsreductie in de onderliggende ruimtes. Voor extra comfort in huis.

Reductie van het wandelgeluid ●●●○○  
Impactgeluidsisolatie ●●●●●

Ga naar pagina 34 voor een vergelijking tussen de geluiddempende eigenschappen van onze verschillende plaatsingsopties met ondervloer.



### SNELLE EN EENVOUDIGE PLAATSING

Een efficiënte manier om je vloer te plaatsen manier om je vloer te plaatsen, ook al ben je geen professional.

### GEEN APARTE ONDERVLOER NODIG

Geen voorbereiding nodig, je kan er onmiddellijk mee aan de slag.

### SUPERIEURE GELUIDSREDUCTIE IN ONDERLIGGENDE RUIMTES

De ondervloer is perfect bevestigd, biedt een uitstekende ondersteuning voor het kliksysteem en garandeert een optimale akoestiek. De ondervloer is perfect bevestigd en zorgt voor een optimale akoestiek.



ONZE AMBITIEUZE  
KLIMAATDOELSTELLINGEN VOOR  
2030 ZIJN BEKRACHTIGD DOOR  
HET SCIENCE BASED TARGETS  
INITIATIVE (SBTI).



## DUURZAAM. NATUURLIJK.

We vervaardigen onze vloeren zo duurzaam mogelijk en innoveren voortdurend om de potentiële impact ervan op onze planeet te minimaliseren. Daarom hebben wij (Unilin Group) ons verbonden met het Science Based Targets Initiative (SBTi)\*. Onze vastgestelde en geverifieerde klimaatdoelstellingen voor 2030 zetten ons stevig op weg om de opwarming van de aarde te helpen beperken tot 1,5°C, zoals opgenomen in het Akkoord van Parijs.

### GROENE ENERGIEPRODUCTIE

Unilin, de groep achter Pergo, investeert al jaren in groene stroom. Vandaag draaien wij op 60% hernieuwbare energie dankzij windmolens, zonnepanelen en zelfs twee biomassa centrales in mede-eigendom.

### COMPONENTEN VAN VINYL

Pergo-vinylvloeren bevatten 3 belangrijke componenten. ±40% krijt, een materiaal dat overvloedig beschikbaar is in de natuur, ±25% intern gerecycleerd pvc afkomstig van ons eigen productieafval en ±25% nieuw pvc gemaakt van chloor (keukenzout) en ethyleen (ruwe olie).

### ORTHOFTALAATVRIJ

De additieven in onze vinylvloeren bevatten geen schadelijke stoffen en zijn 100% orthofoftalaatvrij. De enige weekmakers die we gebruiken, zijn dezelfde als deze die worden aangewend bij speelgoed en voor voedselopslag. Dit betekent dus dat ze volledig veilig zijn.

We produceren onze vloeren intern, zodat we precies weten welke materialen ze bevatten en we de uitstoot van schadelijke stoffen kunnen controleren. De VOS-emissie van onze vinylvloeren is lager dan de Europese norm, wat resulteert in een beoordeling A+ en een M1-label voor zeer lage emissiewaarden.

### OVERSCHAKELEN NAAR CIRCULAIRE PROCESSEN

We willen onze koolstofvoetafdruk verkleinen door ons gebruik van nieuwe ruwe materialen te beperken en over te stappen op gerecycleerde materialen.

### INTERN ECOSYSTEEM

99% van ons eigen industriële afval wordt gerecycleerd via ons intern productieproces. Er wordt geen materiaal onnodig verbrand of gestort en we werken met ons eigen interne gesloten circuit. Dit duidt erop dat onze productiefaciliteit haar verantwoordelijkheid serieus neemt en erop toeziet dat vrijwel geen afval verloren gaat of wordt vernietigd. We zijn ook pioniers op het gebied van PCR (Post Consumer Recycling) en we investeren in nieuwe productietechnieken om in de toekomst de overstap te kunnen maken naar vinylvloeren met een PCR-kern.

### DUURZAME PRODUCTEN

We stellen alles in het werk om te garanderen dat onze vinylvloeren een leven lang meegaan. Daarom kunnen we met trots levenslange garantie\*\* bieden op onze vinylvloeren.



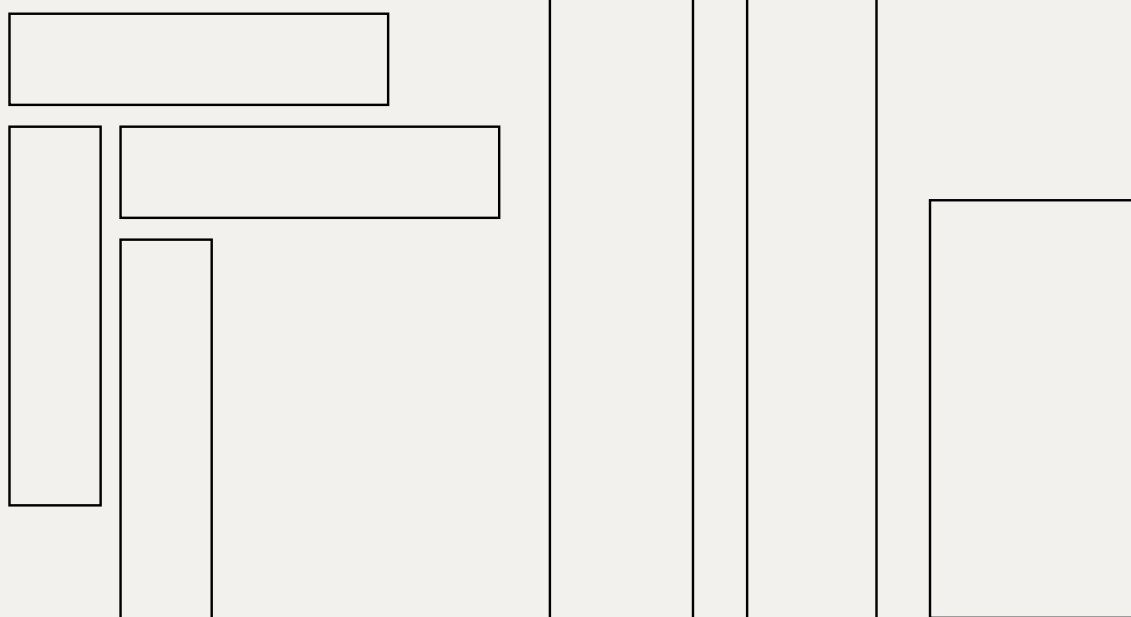
\* Het Science Based Targets initiative (SBTi) is een samenwerking tussen CDP, het United Nations Global Compact, het World Resources Institute (WRI) en het Wereld Natuur Fonds (WWF). Het SBTi definieert en promoot best practices voor het bepalen van wetenschappelijk onderbouwde doelstellingen en beoordeelt en valideert op onafhankelijke wijze de klimaatdoelstellingen van bedrijven.

\*\* Voor de volledige garantievoorwaarden, ga naar [pergo.com](http://pergo.com).

# VINYLPANKEN & -TEGELS

## RIGID CLICK

Verander het gevoel van de hele ruimte. Maak de kamer breder, smaller, langer, donkerder of lichter, afhankelijk van de grootte en kleur die je kiest – de opties zijn eindeloos.



**VORMA**  
630 × 126 mm

**GLOMMA**  
1494 × 209 mm

**NAMSEN**  
1251 × 189 mm

**VISKAN**  
610 × 303 mm



**12 NIEUW: VORMA**

Vinylplanken met visgraatmotief in een modern royaal formaat, voor plaatsing met kliksysteem, zelfs op een onregelmatige ondergrond.



**22 NAMSEN**

Vinylplanken met klassiek formaat voor plaatsing met kliksysteem, zelfs op een onregelmatige ondergrond.



**26 VISKAN**

Rechthoekige vinyltegels voor plaatsing met kliksysteem, zelfs op een onregelmatige ondergrond.



**18 GLOMMA**

Middelgrote vinylplanken voor plaatsing met kliksysteem, zelfs op een onregelmatige ondergrond.



**46 ACCESSOIRES**

Gebruik ons uitgebreide assortiment accessoires om te combineren. Van plinten tot trapneuzen, van ondervloeren tot profielen, Pergo heeft het allemaal.



VORMA V4524-40217 DONKERE NOORSE EIK





VORMA V4524-40285 LICHTE NOORSE EIK

## NIEUW: VORMA – EEN VISGRAATMOTIEF VOOR ELKE KAMER

Onze nieuwe Vorma Rigid-vinylvloeren met visgraatmotief roepen de sfeer van statige landhuizen en historische gebouwen op en verlenen een gevoel van elegantie en luxe aan elke kamer. Met eigentijdse planken van royale afmetingen en verkrijgbaar in een grote verscheidenheid aan dessins, maak je in elke kamer van je huis een statement.

En dankzij de Aquasafe-techniek is Vorma zelfs een uitstekende keuze voor ruimtes waar het gevaar op morsen groot is.



VORMA V4524-40173 BEIGE KALKSTEEN





VORMA V4524-40215 BEIGE NOORSE EIK





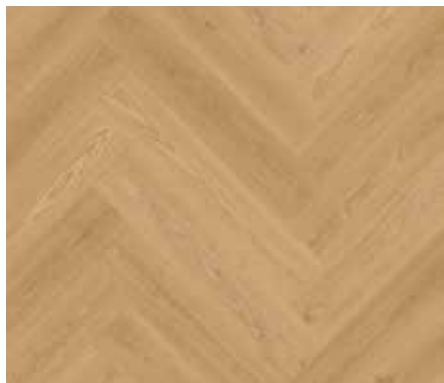
LICHTE NOORSE EIK  
PAD PRO V4524-40285



BEIGE CENTURY EIK  
PAD PRO V4524-40286



BEIGE NOORSE EIK  
PAD PRO V4524-40215



WARME NOORSE EIK  
PAD PRO V4524-40284



DONKERE CENTURY EIK  
PAD PRO V4524-40287



DONKERE NOORSE EIK  
PAD PRO V4524-40217



BEIGE KALKSTEEN  
PAD PRO V4524-40173



GRIJZE KALKSTEEN  
PAD PRO V4524-40172



ACCESSOIRES IN BIJPASSENDE KLEUR  
ZIE PAGINA 32

## VORMA

PAD PRO 630 x 126 x 5+1 MM | VOEGEN AAN 4 ZIJDEN | VISGRAAT

Vorma-vloeren zijn zeer duurzaam en uitermate bestand tegen vlekken en slijtage. Vorma heeft een waterdicht oppervlak, waardoor dit een geweldige keuze is, zelfs voor je keuken of badkamer. Met het nieuwe Unizip®-kliksysteem kunnen de Vorma-planken eenvoudig aan elkaar worden geklikt, zonder dat je een onderscheid moet maken tussen rechter- en linkerplanken.

Omdat onze Vorma-planken ook voorzien zijn van een vooraf bevestigde ondervloer, maak je je visgraatdroom in een oogwenk waar.





**100% WATERDICHT OPPERVLAK\***

Dankzij AquaSafe en een superieure beschermende toplaag die uitstekend weerstand biedt tegen vlekken en slijtage, behoudt Glomma de uitstraling waarop je verliefd werd.

*\*Getest conform ISO CD 4760 (geen lekken) en voldoet niet aan de EN13553-normen voor gelaste, elastische vloerbedekkingen.*



GLOMMA V4431-40182 BEIGE IERSE EIK

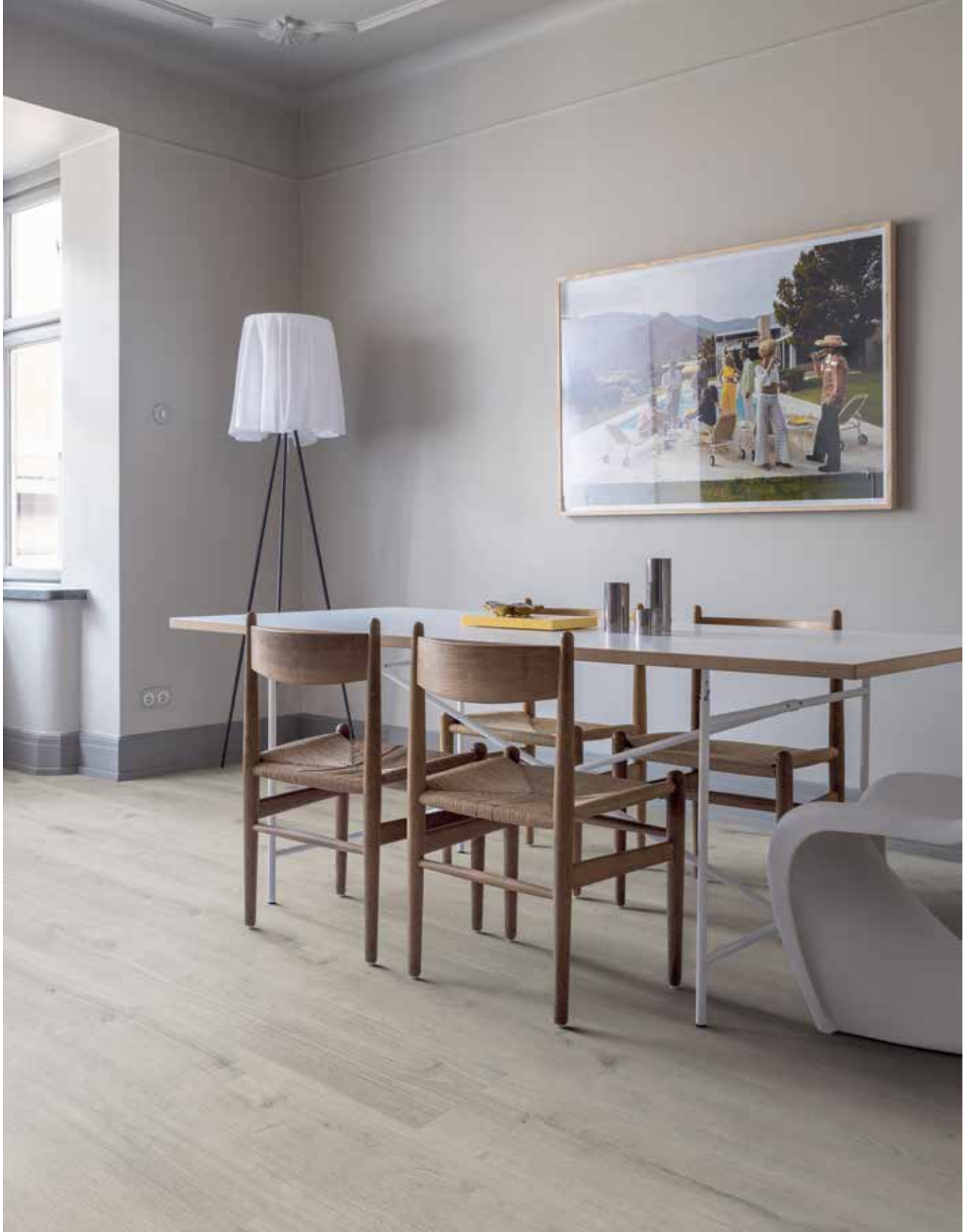


GLOMMA V4431-40303 BRUINE MOERASEIK



## GLOMMA

De Glomma-vloer heeft een natuurlijke uitstraling die elke kamer in echte Scandinavische elegantie hult. Met een extra sterke kern en een superieure beschermende toplaag zijn Glomma-vloeren duurzaam en uitstekend bestand tegen vlekken en slijtage.



GLOMMA V4431-40177 WITTE SCHOTSE EIK



WITTE MOERASEIK  
PAD PRO V4431-40301



WITTE SCHOTSE EIK  
PAD PRO V4431-40177



GRIJZE EIFEL EIK  
PAD PRO V4431-40179



BEIGE IERSE EIK  
PAD PRO V4431-40182



NATUURLIJKE MOERASEIK  
PAD PRO V4431-40302



EIFEL EIK NATUUR  
PAD PRO V4431-40180



BLEKE LEVENDIGE EIK  
PAD PRO V4431-40305



IERSE EIK NATUUR  
PAD PRO V4431-40183



WARME MOSEIK  
PAD PRO V4431-40308



NATUURLIJKE LEVENDIGE EIK  
PAD PRO V4431-40306



WARME MOERASEIK  
PAD PRO V4431-40304



GREIGE IERSE EIK  
PAD PRO V4431-40184



BRUINE EIFEL EIK  
PAD PRO V4431-40181



BRUINE MOERASEIK  
PAD PRO V4431-40303



DONKERE LEVENDIGE EIK  
PAD PRO V4431-40307



DONKERE EIFEL EIK  
PAD PRO V4431-40178



ACCESSOIRES IN BIJPASSENDE KLEUR  
ZIE PAGINA 32

## GLOMMA

PAD PRO 1494 x 209 x 5 + 1 MM | VOEGEN AAN 4 ZIJDEN | MIDDELGROTE PLANKEN

Met Glomma laat je jouw huis ademen. Het mooi uitgebalanceerde plankenformaat past in kamers van elke omvang. Glomma wordt waterdicht geklikt en is dus ideaal voor keukens en andere plaatsen waar water kan worden gemorst. Glomma is ook een slimme keuze voor renovatie. Installatie is geen probleem, zelfs niet op een onregelmatige ondergrond, zoals een tegelvloer. Eenvoudig te plaatsen met het Uniclic®-kliksysteem.





NAMSEN V4207-40226 LICHTE LAKELAND EIK

## NAMSEN

Namsen geeft klassieke eiken vloeren een eigentijdse twist en creëert een coole look met een natuurlijke uitstraling. Namsen-vloeren zijn speel- en huisdierbestendig, zeer duurzaam en uitstekend bestand tegen vlekken en slijtage.





WITTE NOORSE EIK  
**PAD PRO** V4307-40310  
**PRO** V4207-40310



BLEKE ARDÈCHE-EIK  
**PAD PRO** V4307-40312  
**PRO** V4207-40312



GEKRIJTE NOORSE EIK  
**PAD PRO** V4307-40311  
**PRO** V4207-40311



LICHTE NOORSE EIK  
**PAD PRO** V4307-40285  
**PRO** V4207-40285



LICHTE LAKELAND EIK  
**PAD PRO** V4307-40226  
**PRO** V4207-40226



CENTURY EIK BEIGE  
**PAD PRO** V4307-40286  
**PRO** V4207-40286



GRIJZE NOORSE EIK  
**PAD PRO** V4307-40216  
**PRO** V4207-40216



WARME NOORSE EIK  
**PAD PRO** V4307-40284  
**PRO** V4207-40284



GEROOKTE CABINE EIK  
**PAD PRO** V4307-40223  
**PRO** V4207-40223



HELDERE ARDÈCHE EIK  
**PAD PRO** V4307-40221  
**PRO** V4207-40221



BEIGE NOORSE EIK  
**PAD PRO** V43 07-40215  
**PRO** V4207-40215



GREIGE BOSEIK  
**PAD PRO** V4307-40218  
**PRO** V4207-40218



NATUURLIJKE NOORSE EIK  
**PAD PRO** V4307-40309  
**PRO** V4207-40309



ZACHTE ARDÈCHE-EIK  
**PAD PRO** V4307-40313  
**PRO** V4207-40313



BOSEIK NATUUR  
**PAD PRO** V4307-40219  
**PRO** V4207-40219



GOUDEN BLOKHUTEIK  
**PAD PRO** V4307-40314  
**PRO** V4207-40314



LICHTE CABINE EIK  
**PAD PRO** V4307-40224  
**PRO** V4207-40224



ARDÈCHE EIK NATUUR  
**PAD PRO** V4307-40220  
**PRO** V4207-40220



CABINE EIK NATUUR  
**PAD PRO** V4307-40222  
**PRO** V4207-40222



DONKERE LAKELAND EIK  
**PAD PRO** V4307-40228  
**PRO** V4207-40228



CENTURY EIK DONKER  
**PAD PRO** V4307-40287  
**PRO** V4207-40287



DONKERE NOORSE EIK  
**PAD PRO** V4307-40217  
**PRO** V4207-40217



ACCESSOIRES IN BIJPASSENDE KLEUR  
 ZIE PAGINA 32





NAMSEN V4207-40221 HELDERE ARDÈCHE EIK

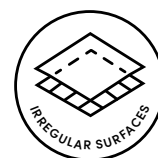
## NAMSEN

**PAD PRO** 1251 × 189 × 4 + 1 MM | VOEGEN AAN 4 ZIJDEN | KLEINE PLANKEN

**PRO** 1251 × 189 × 4 MM | VOEGEN AAN 4 ZIJDEN | KLEINE PLANKEN

Namsen is een lust voor het oog en past in elke kamer. Dit assortiment onderscheidt zich door de natuurgetrouwe texturen. Je kunt de houtnerven en natuurlijke knopen bijna voelen, toch? Namsen biedt een indrukwekkend aantal dessins, waardoor het bijna onmogelijk is om niet te vinden wat je zoekt.

Eenvoudig te plaatsen met het Uniclic®-kliksysteem of nog sneller met Pad Pro.





## VISKAN

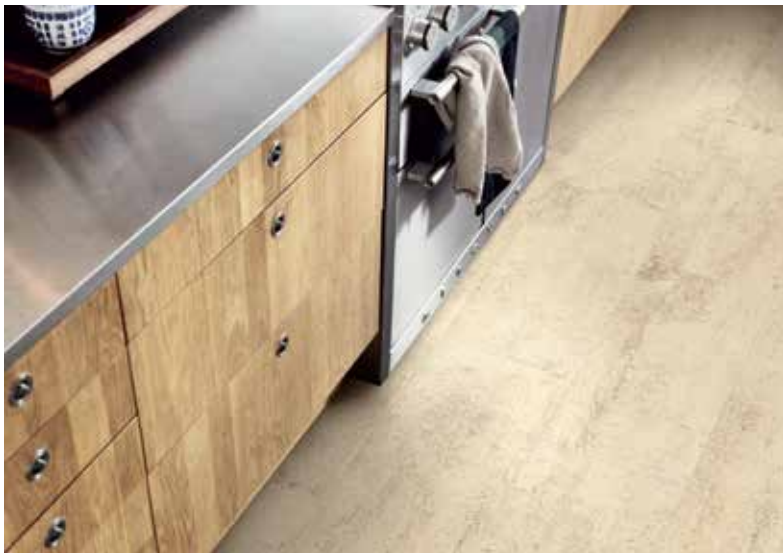
VISKAN V4220-40299 GRIJZE ZANDSTEEN

Viskan-vloertegels creëren een tijdloze look van marmer, zand-, kalk- of alpensteen, terwijl ze zacht en warm aanvoelen onder je voeten. Viskan-vloertegels creëren een tijdloze look van kalk- of alpensteen, terwijl ze zacht en warm aanvoelen onder je voeten. Viskan-tegels zijn bestand tegen vlekken en water, waardoor ze zich perfect lenen voor ruimtes zoals keukens en gangen.





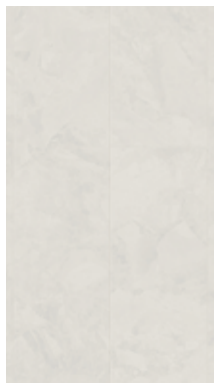
VISKAN V4220-40173 BEIGE KALKSTEEN



VISKAN V4220-40298 DROGE ZANDSTEEN



VISKAN V4220-40296 GRIJS MARMER



WITTE ALPENSTEEN  
PAD PRO V4320-40169  
PRO V4220-40169



BEIGE KALKSTEEN  
PAD PRO V4320-40173  
PRO V4220-40173



GRIJZE KALKSTEEN  
PAD PRO V4320-40172  
PRO V4220-40172



GRIJZE ALPENSTEEN  
PAD PRO V4320-40171  
PRO V4220-40171



DONKERGRIJZE  
KALKSTEEN  
PAD PRO V4320-40174  
PRO V4220-40174



ZWARTE ALPENSTEEN  
PAD PRO V4320-40170  
PRO V4220-40170



DROGE ZANDSTEEN  
PAD PRO V4320-40298  
PRO V4220-40298



GRIJZE ZANDSTEEN  
PAD PRO V4320-40299  
PRO V4220-40299



NATTE ZANDSTEEN  
PAD PRO V4320-40300  
PRO V4220-40300



HELDER MARMER  
PAD PRO V4320-40295  
PRO V4220-40295



GRIJS MARMER  
PAD PRO V4320-40296  
PRO V4220-40296



DONKER MARMER  
PAD PRO V4320-40297  
PRO V4220-40297

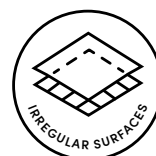


ACCESSOIRES IN  
BIJPASSENDE KLEUR  
ZIE PAGINA 32

## VISKAN

PAD PRO 610 × 303 × 4 + 1 MM | VOEGEN AAN 4 ZIJDEN | TEGELS  
PRO 610 × 303 × 4 MM | VOEGEN AAN 4 ZIJDEN | TEGELS

De Viskan-collectie is ontworpen voor liefhebbers van steen. De Rigid-vinyltegels zien eruit als echte stenen tegels, maar zijn minder kwetsbaar. Dankzij de superieure slagvastheid hoef je lang niet zo angstig te kijken als er zaken op de vloer vallen. Met Uniclic® kun je Viskan vlot plaatsen, zelfs op een oneffen ondergrond. Perfect voor renovatie. Viskan is ook leverbaar met geïntegreerde ondervloer. Daarom is de keuze voor Viskan echt een no-brainer voor iedereen die houdt van functioneel design.



# HET BEGINT ALLEMAAL MET DE VLOER

IDEEËN EN INSPIRATIE VAN EEN INTERIEURONTWERPSTER

We zaten samen met Pella Hedeby, Zweedse interieurontwerpster en styliste, voor tips over de dingen waaraan je zeker moet denken bij het inrichten van je huis. Pella heeft veel ervaring met het inrichten van particuliere woningen en commerciële gebouwen en is gepassioneerd bezig met de keuze van materialen en alles wat te maken heeft met interieurontwerp, van vloeren tot kleurencombinaties.



*Waarom moet je absoluut denken bij het inrichten van je huis?*

De basis is alles. Als jouw materiaalkeuzes weldoordacht zijn en kaderen binnen een gemeenschappelijk woonthema, heb je alvast een geweldige basis voor de inrichting. 'Less is more' lijkt dan wel een cliché, maar het klopt helemaal. Denk goed na over wat je toevoegt. Vaak is er niet veel nodig om dat huiselijke gevoel te creëren. Minder 'dingen' maken het makkelijker om je huis netjes te houden en te genieten van wat je hebt.

*Wat zijn de toekomstige trends voor kleuren en kleurencombinaties?*

Ik stel mij terughoudend op tegenover trends. Of het nu gaat om kleuren, materialen of voorwerpen. Natuurlijk kan ik geïnspireerd worden door iets nieuws, maar ik vraag me altijd af: "Is dit iets dat een langere periode kan meegaan? Vond ik dit 10 jaar geleden leuk en zal ik het na 10-20 jaar nog steeds leuk vinden?"

Dat gezegd zijnde, zien we tegenwoordig op veel plaatsen meer kleur en speelsheid. Samen met een minimalistische, uitgepuurde en ingetogen expressie. Het is belangrijk om voor ogen te houden dat we allemaal verschillend zijn. Sommige mensen hebben voortdurend

nieuwe indrukken en veel kicks nodig om energie te krijgen. Ik hoor bij de groep die gaat voor de kleinste nuance, gecombineerd met een streepje licht, een geur en een gevoel qua textuur. Ik moet dus terugschalen en minimaliseren om in balans en harmonie te raken.

In mijn wereld bepalen materialen en texturen de toon en het gevoel in een kamer. Dan kun je aan de slag gaan met de kleinere details. Toon-op-toon of je favorieten mixen. Net alsof je een boeket bloemen samenstelt, waarbij je laag na laag kleur en vorm aanbrengt.

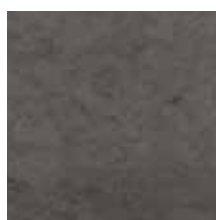
"KIES EEN  
VLOER  
DIE LANG  
MEEGAAT"

*Aan welke vloergerelateerde dingen moet je denken als je een kamer extra ruim wilt maken?*

Lichtere tinten zorgen voor een luchtiger gevoel. Dat geldt ook voor het toevoegen van kleur aan andere oppervlakken. Op die manier wordt het licht gereflecteerd en krijg je dat gevoel van ruimte.

*Zijn er regels voor het combineren van kleur op vloeren en muren?*

Als je een nieuw huis inricht of vanaf nul gaat renoveren, geef ik altijd de raad om met de vloer te beginnen. De vloer die je legt moet lang meegaan, de kleur van de



muren kan gemakkelijker worden veranderd. De vloer maakt een groot deel uit van je inrichting en is belangrijk voor de sfeer in de kamer. Het stijlgevoel wordt bepaald door de vloer en de keuze van plinten moet in harmonie zijn met de architectuur. Om een totaalbeeld te krijgen, kun je een moodboard maken met voorbeelden van materialen, kleuren en inspirerende foto's.

*Moeten de vloeren van verschillende ruimtes bij elkaar passen, of staat elke kamer op zich?*

Ik vind het leuk om holistisch te denken en één materiaal als basis voor het geheel te gebruiken. Maar verschillende ruimtes hebben natuurlijk verschillende functionele vereisten. Het wordt dus steeds gebruikelijker om verschillende soorten vloeren te combineren op basis van hun functie en om te focussen op duurzaamheid.

*Wat is de grootste fout die mensen maken bij het kiezen van een nieuwe vloer?*

Er wordt heel vaak gestart met kleuren, materialen en interieurdetails, waardoor de vloer eerder als compromis wordt beschouwd. Ik stel voor om dat helemaal om te keren.



**PELLA HEDEBY**  
INTERIEURONTWERPSTER

Het belangrijkste is om te zoeken naar een vloer die lang meegaat. Het vervangen van een vloer is duur en tijdrovend, kies dus zorgvuldig de basis van jouw interieur.

*Wat denk je van het combineren van verschillende soorten hout op vloeren en meubels?*

In plaats van verschillende soorten parketvloeren te combineren, zou ik verschillende soorten hout op vloeren mixen en matchen met andere meubels. Het is bijvoorbeeld leuk om meubels en interieurdetails te combineren met een vintage patina dat contrasteert met de materiaalkeuze. Mij lijkt het dat natuurlijke materiaalkeuzes altijd oké zijn en in elk huis voor een authentiek gevoel zorgen. Als er al een 'regel' is, kun je beter gaan voor een compleet, natuurlijk contrast dan te kiezen voor iets dat samensmelt – maar toch niet echt bij elkaar past. Wanneer een vloer veel ruimte inneemt, kun je iets toevoegen om het geheel in balans te brengen. Bijvoorbeeld een tapijt en dan verder inrichten met houten meubels. Of werken met kleinere houten details: een haakstrip, een houten schaal of het lijstwerk, kunst aan de muur ...



## JOUW VLOER – AFGEWERKT IN STIJL

Kies uit ons ruime assortiment accessoires om je interieur die perfect afgewerkte look te geven. Van naadloze trap- of muurovergangen tot stille ondervloeren voor meer comfort of plinten die de kamer in stijl afwerken. Perfectie dankzij details.

### ONDERVLOEREN

Maak een geweldige vloer nog beter. Ondervloeren verhogen het loopcomfort, verbeteren de akoestiek in de kamer, voorkomen krakende geluiden en ondersteunen het kliksysteem. Ze kunnen ook worden gecombineerd met vloerverwarming of -koeling. Je hoeft geen aparte ondervloer te plaatsen als je kiest voor een collectie met vooraf bevestigde ondervloer.

### PLINTEN

Werk af met bijpassende plinten of maak je interieurstijl compleet met een van de vele overschilderbare witte plinten.

### PROFIELEN

Verberg die zaagsnedes en geef je vloer de ruimte om uit te zetten dankzij profielen. Creëer een vloeiende overgang met het Incizo®-profiel in bijpassende kleur. Of ga voor een metalen afwerking.

### ALLES WAT JE NODIG HEBT OM JE VLOER TE PLAATSEN, AF TE WERKEN EN TE ONDERHOUDEN

Een vinylvloer is meer dan de planken waarop je loopt. Het is een complete interieuroplossing. Daarom biedt Pergo ook een volledige lijn accessoires aan. Alles wat je nodig hebt voor plaatsing, afwerking en onderhoud zonder zorgen.





#### 1. ONDERVLOEREN

Loop jij graag op stille vloeren die niet kraken? Het kiezen van de juiste ondervloer kan jouw wooncomfort aanzienlijk verbeteren.



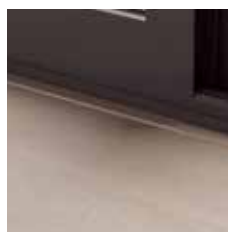
#### 2. PLINTEN

Geef je interieur een stijlvolle uitstraling met plinten die dezelfde look hebben als de vloer. Je kunt ook kiezen voor witte plinten die in dezelfde kleur als de muur kunnen worden geschilderd.



#### 3. UITZETTINGSPROFIELEN

Vloeren in aansluitende ruimtes gaan in elkaar over dankzij een uitzettingsprofiel in bijpassende kleur. Lees meer over onze Incizo® 5-in-1 oplossing op pagina 50.



#### 4. AANPASSINGS- EN EINDPROFIELEN

Een elegante manier om een overgang te maken tussen vinylvloeren en andere oppervlakken. Gebruik een eindprofiel tussen vinyl en ramen en een aanpassingsprofiel tussen vinyl en lagere vloeren. Verkrijgbaar in onze Incizo® 5-in-1 oplossing.



#### 5. TRAPOLOSSINGEN

De vloeren van Pergo zijn een uitstekende keuze voor trappen. Trapoplossingen zorgen voor een elegante afwerking van elke trede.

# ONDERVLOEREN

Maak een geweldige vloer nog beter. Kies eerst een ondervloer en leg dan pas je nieuwe vinylvloer. Ondervloeren zorgen voor een vlakke ondergrond, maar daarnaast verhogen ze ook het loopcomfort, verbeteren ze de akoestiek van de kamer en voorkomen ze krakende geluiden. De tabel met wandelgeluidsreductie toont hoeveel geluid in de ruimte wordt geabsorbeerd. De tabel met impactgeluidsisolatie toont in welke mate het geluid wordt verminderd voor de onderliggende kamers. Wat is het belangrijkste in je huis? Welke ondervloer je ook kiest, je kunt erop vertrouwen dat je een duurzame keuze hebt gemaakt. Je hoeft geen aparte ondervloer te plaatsen als je kiest voor een collectie met vooraf bevestigde ondervloer.



## COMFORT UNDERLAY

Duurzame allround ondervloer gemaakt van gerecycleerde PET-vlokken. Geschikt voor elke ruimte, met een zeer goede allround geluidsreductie en compatibel met vloerverwarming of -koeling.  
Dikte: 1,15 mm. 15 m<sup>2</sup>/rol.

PGVUDLCOMFORT15

Reductie van het wandelgeluid ●●●●○  
Impactgeluidsisolatie ●●●●○



## HEAT UNDERLAY\*

Aanbevolen ondervloer voor kamers met direct zonlicht (grote ramen) en de beste keuze bij vloerverwarming. De Heat-ondervloer is gemaakt van hernieuwbare grondstoffen, zoals plantaardige oliën en natuurlijke vulstoffen, waardoor dit een echt duurzame keuze is.\*\* Zeer goede geluidsreductie en ook compatibel met vloerkoeling.  
Dikte: 1,55 mm. 10 m<sup>2</sup>/rol.

PGVUDLHEAT10

Reductie van het wandelgeluid ●●●●●  
Impactgeluidsisolatie ●●●○



## TRANSIT UNDERLAY

Ideale ondervloer voor eerste verdiepingen en appartementen, met de beste impactgeluidsisolatie voor de onderliggende ruimtes. Kies duurzaam, kies voor onze Transit-ondervloer die hoofdzakelijk bestaat uit gerecycleerde PET-vlokken. Ook geschikt voor vloerverwarming of -koeling.  
Dikte: 1,20 mm. 15 m<sup>2</sup>/rol.

PGVUDLTRANSIT15

Reductie van het wandelgeluid ●●●○  
Impactgeluidsisolatie ●●●●●

\* Voor commerciële toepassingen moeten Namsen pro en Viskan pro worden gecombineerd met een Heat-ondervloer.

\*\* Cradle to Cradle Certified®-producten worden gecertificeerd op basis van hun prestaties voor vijf kritieke gebieden van duurzaamheid: materiaalveiligheid, productcirculariteit, schone lucht en klimaatbescherming, water- en bodembeheer en sociale rechtvaardigheid.

# PLINTEN

Bij vinylvloeren schuilt de echte schoonheid in de details. Wat zou de nieuwe woonkamervloer zijn zonder bijpassende plinten?



**STANDAARDPLINT**  
2400 × 12 × 58 mm  
Kleur past bij de vloer.  
Oppervlak: slijtvast en krasbestendig.  
Kern: HDF.

PGVSK(-)  
Voor het volledige artikelnummer, ga naar [pergo.com](http://pergo.com)



**OVERSCHILDERBARE SCOTIA PLINT**  
2400 × 17 × 17 mm  
Overschilderbaar of kan wit blijven.  
Niet geschikt voor vochtige ruimtes.  
Kern: MDF.

PGSCOTPAINTA



**OVERSCHILDERBARE STANDAARDPLINT**  
2400 × 12 × 58 mm  
Overschilderbaar of kan wit blijven.  
Niet geschikt voor vochtige ruimtes.  
Kern: MDF.

PGSKPAINTA



**OVERSCHILDERBARE PARKETPLINT**  
2400 × 14 × 77 mm  
Overschilderbaar of kan wit blijven.  
Niet geschikt voor vochtige ruimtes.  
Kern: MDF.

PGPSKPAINTA



**OVERSCHILDERBARE COVERPLINT**  
2400 × 129 × 16 mm  
Voor eenvoudige en snelle renovatie. Bedekt bestaande plinten. Overschilderbaar of kan wit blijven. Niet geschikt voor vochtige ruimtes.  
Kern: MDF.

PGISKRCOVER



**OVERSCHILDERBARE, WATERBESTENDIGE MEDIUMPLINT**  
2400 × 13 × 58 mm  
Overschilderbaar of kan wit blijven. Gebruik de schuimstrip en Aqua Sealant voor een waterdichte afwerking.  
Kern: polystyreen.

PGHSK58PAINT



**OVERSCHILDERBARE, WATERBESTENDIGE BREDE PLINT**  
2400 × 15 × 80 mm  
Overschilderbaar of kan wit blijven.  
Gebruik de schuimstrip en Aqua Sealant voor een waterdichte afwerking.  
Kern: polystyreen.

PGHSK80PAINT

Voor het volledige artikelnummer, ga naar [pergo.com](http://pergo.com)



# 5 PERFECTE AFWERKINGEN MET 1 ENKEL PRODUCT

Gepatenteerde Incizo®-profielen die perfect passen bij de kleur van jouw vinylvloer. Snijd het profiel gewoon in de gewenste vorm. Een alles-in-éénoplossing voor een naadloos resultaat.



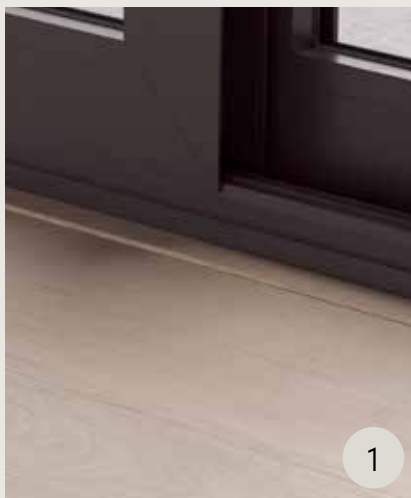
## VOLLEDIG PROFIEL, OM TE SNIJDEN

2000 × 45 × 8 mm

Kleurafstemming met de vloer.

PGVINCP(-)

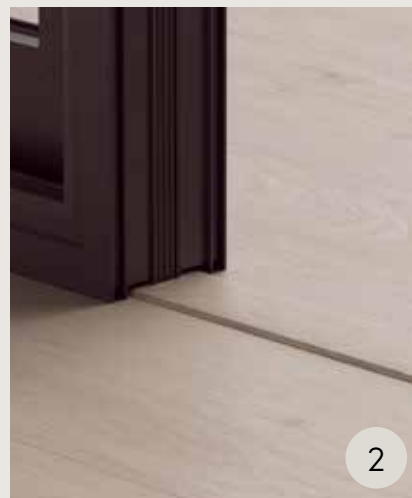
Voor het volledige artikelnummer, ga naar [pergo.com](http://pergo.com)



## EINDPROFIEL

2000 × 19 × 8 mm

Om de uitzettingsvoeg tussen de vloer en bijvoorbeeld een muur, raam of drempel af te dekken.



## UITZETTINGSPROFIEL

2000 × 38 × 8 mm

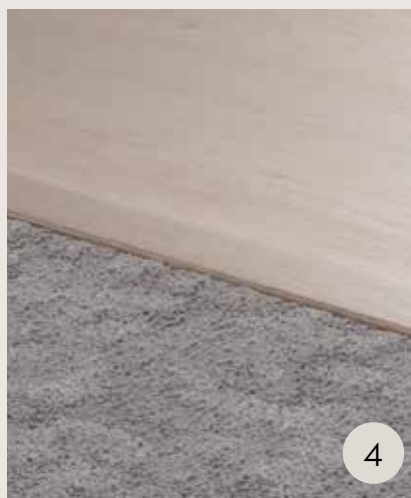
Om de uitzettingsvoeg tussen twee vloeren met dezelfde hoogte af te dekken.



## AANPASSINGSPROFIEL

2000 × 45 × 8 mm

Om de uitzettingsvoeg tussen een hoger en een lager gelegen vloer af te dekken.



## OVERGANGSPROFIEL

2000 × 38 × 8 mm

Om de uitzettingsvoeg tussen de vloer en bijvoorbeeld een tapijt af te dekken.



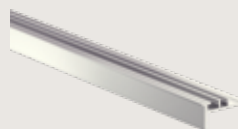
## Incizo® Aluminiumonderprofiel voor trappen

2000 × 33 × 17 mm

## HET INCIZO®-ONDERPROFIEL

Nodig voor traptoepassingen en apart te bestellen. Niet geschikt voor Namsen en Viskan.

NEVINCPBASE1



Voor het volledige artikelnummer, ga naar [pergo.com](http://pergo.com)



Voor meer informatie over het Incizo®-profiel, ga naar onze website.



# METALEN PROFIELEN

Smalle en elegante profielen van slijtvast en krasbestendig aluminium om uitzettingsvoegen of trappen af te werken.



**AANPASSINGSPROFIEL**  
2000 x 38 x 7 mm  
Om de uitzettingsvoegen tussen een hogere en lagere vloer af te dekken. Toplaag: aluminium. Verkrijgbaar in verschillende kleuren: Zilver, Koffie, Klei en Champagne.

NEVADPSILV  
NEVADPCOFF  
NEVADPCLAY  
NEVADPCHAM



**UITZETTINGSPROFIEL**  
2000 x 34 x 7 mm  
Om de uitzettingsvoeg tussen twee vloeren met dezelfde hoogte af te dekken. Toplaag: aluminium. Verkrijgbaar in verschillende kleuren: Zilver, Koffie, Klei en Champagne.

NEVEXPSILV  
NEVEXPCOFF  
NEVEXPCLAY  
NEVEXPCHAM



**EINDPROFIEL**  
2000 x 24 x 7 mm  
Om de uitzettingsvoeg tussen de vloer en bijvoorbeeld een muur, raam of drempel af te dekken. Toplaag: aluminium. Verkrijgbaar in verschillende kleuren: Zilver, Koffie, Klei en Champagne.

NEVENPSILV  
NEVENPCOFF  
NEVENPCLAY  
NEVENPCHAM



**MULTIFUNCTIONEEL PROFIEL ZILVER**  
1860 x 47 x 16 mm  
Het multifunctionele profiel van Pergo werkt hoogteverschillen weg en zorgt zo voor een soepele overgang naar elk ander type vloer. Geschikt voor hoogteverschillen van 0 – 12,3 mm. Toplaag: aluminium.

PGPRSILV

# NIEUW: BIJPASSENDE RIGID-TRAPCOVER

Geef je trap een frisse look met eenvoudig te plaatsen trapoplossingen. Deze duurzame maar toch stijlvolle trapneuzen zijn gemaakt van vloerplanken en passen dus perfect bij jouw vloer. Alleen beschikbaar voor de vloeren Namsen, Glomma en Vormax\*.

## SNELLE EN EENVOUDIGE PLAATSING

Multiglue, een snelle manier om je vloer te plaatsen.

## AFWERKING IN BIJPASSENDE KLEUR

Gebruik dezelfde trapneus als je vloer om je interieur die naadloze look te geven.

## KRAS- EN SLIJTVAST

Een trap die jarenlang mooi blijft.



### HET PLAATSEN VAN STOOTBOORDEN IN BIJPASSENDE KLEUR

Geef je trap een naadloze look van boven tot beneden.



### PLAATSEN VAN GESCHILDERDE STOOTBOORDEN

Gewoon de treden plaatsen en de rest in dezelfde kleur schilderen als de muur.



## VINYL TRAPCOVERS - AFGEROND

Duurzame trapcovers van vinyl met een afgeronde trapneus om je trap netjes af te werken. Trapneuzen worden gemaakt van hetzelfde materiaal als jouw vloer, de kleur komt dus 100% overeen.

PGVSTRBMP(-) 1474 x 136 x 54 mm (voor Glomma)

PGVSTRBSP(-) 1231 x 113 x 54 mm (voor Namsen en Vormax)

Voor het volledige artikelnummer, ga naar [pergo.com](http://pergo.com)



*\*Voor het plaatsen van trapoplossingen in combinatie met een Vormax-vloer heb je Namsen-planken nodig met hetzelfde dessin om je trap een totaallook te geven. Voor de volledige beschrijving, raadpleeg de plaatsingsinstructies voor trapoplossingen op [pergo.com](http://pergo.com).*

# GEEF JOUW VLOER EN TRAP DIE NAADLOZE LOOK



## WATERDICHT IN EEN HANDOMDRAAI

Het plaatsen van een waterdichte vloer is heel eenvoudig. Volg de onderstaande stappen en maak je vinylvloer bestand tegen spatten, vocht en waterspeltjes binnenshuis.

Alleen geschikt voor Rigid-vinyl.

EEN WATERDICHTE AFWERKING VAN JE VLOER IN TWEE STAPPEN.

### 1. SCHUIMSTRIP

15 m × 8 mm × 5 mm

Elastische opvulling voor uitzettingsvoegen.

NEVRFOAMSTRIP15

### 2. AQUA SEALANT

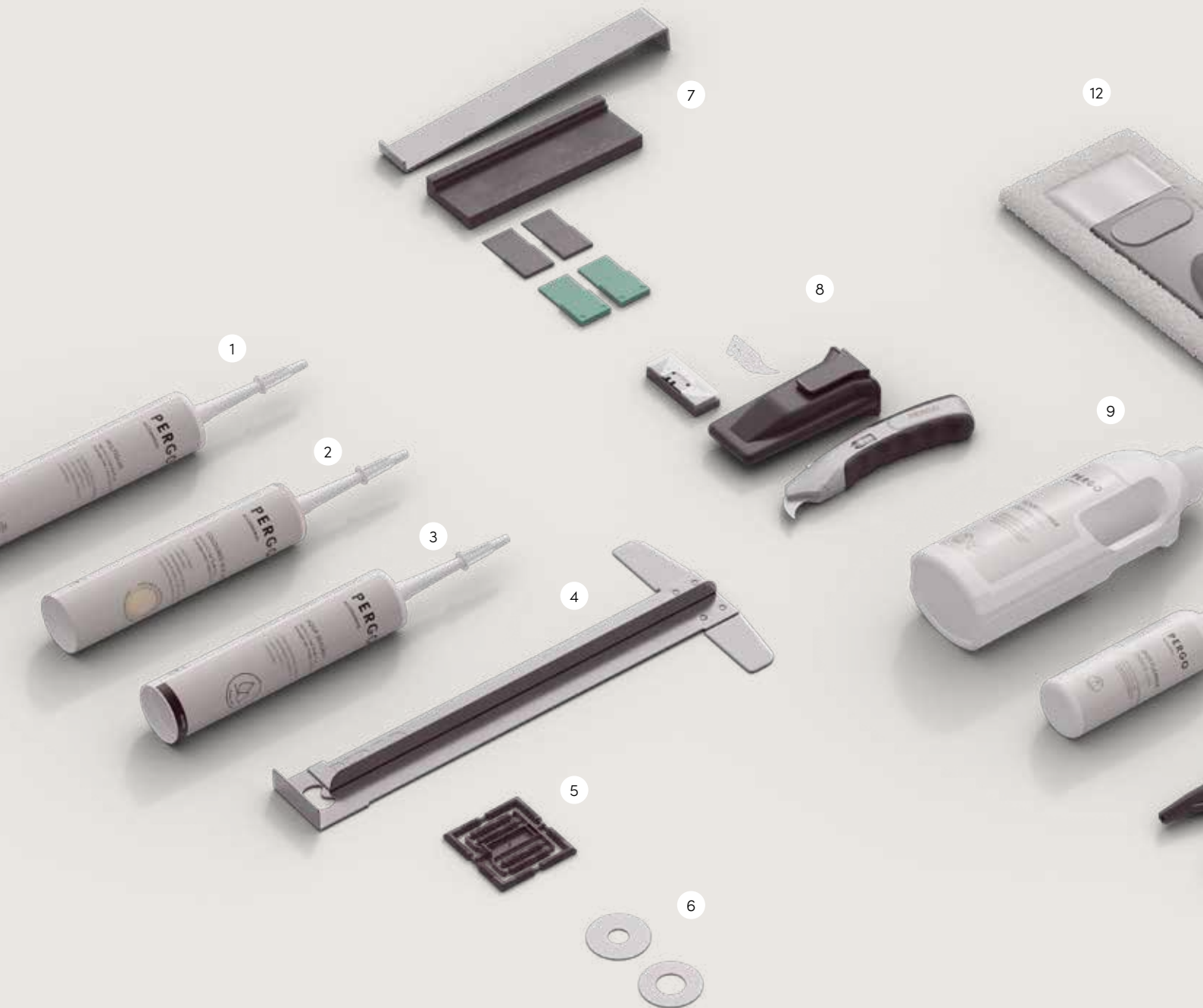
310 ml

Transparante siliconen om te combineren met de schuimstrip voor een waterdichte afwerking van je vloer. Eén tube voor 15 m.

PGKITTRANSP

# EEN TOTALE VLOEROPLOSSING

De vinylvloeren van Pergo zijn bekend om hun eenvoudige plaatsing. Natuurlijk bieden we alle accessoires aan die je nodig hebt om de klus met gemak te klaren en jouw vloer in perfecte conditie te houden.







1

#### MULTIGLUE

290 ml

Deze multifunctionele lijm is jouw persoonlijke assistent bij het plaatsen van alle Pergo-accessoires, plinten of profielen – de perfecte match. Met één tube lijm je 15 lopende meter plint.

PGGLUE290

2

#### GEKLEURDE SEALANT

310 ml

Pasta op acrylbasis voor een mooie afwerking tussen plint en muur. Verkrijgbaar in 14 verschillende kleuren. Eén tube voor 15 lopende meter.

PGKIT(-)B

Voor het volledige artikelnummer, ga naar [pergo.com](http://pergo.com)

3

#### AQUA SEALANT

310 ml

Transparante siliconen voor gebruik bovenop de schuimstrip voor een waterdichte afwerking van je vloer. Vereist om aanspraak te kunnen maken op onze waterdichtheidsgarantie. Eén tube voor 15 lopende meter.

PGKITTRANSP

4

#### PLAATSINGSSET RIGID CLICK

Plaatsingsset met stootblok, metalen trekijzer en afstandsblokjes in twee maten (2 x 18 = 36 stuks) om je vloer snel en zonder beschadiging te plaatsen.

PGTOOL

#### EXTRA AFSTANDBLOKJES

48 stuks

PGSPACER

5

#### PLUGGEN VOOR PLINTEN

De eenvoudige manier om plinten te verbinden, ook in hoeken.

24 verbindingspluggen voor binnen- of buitenhoeken, 24 rechte verbindingspluggen.

NEPLUG

6

#### AFWERKINGSROZETTEN

2 stuks/verpakking

Met deze rozetten van roestvrij staal dek je leidingen en verwarmingselementen netjes af.

Binnendiameter: 18 mm. Buitendiameter: 54 mm.

PGPCINOX18

Binnendiameter: 22 mm. Buitendiameter: 54 mm.

PGPCINOX22

7

#### PLAATSINGSTOOL VOOR VINYL FLEX CLICK

Dit gereedschap kan op twee manieren worden gebruikt: het helpt je bij het nauwkeurig snijden van je vinylvloer met het vinylmes terwijl het jouw hand beschermt en het vergemakkelijkt het plaatsen van je vloer op moeilijk bereikbare plaatsen dankzij de hefboomfunctie.

PGVTOOL

8

#### VINYLMES FLEX CLICK

Stevig en professioneel mes, ideaal voor het snijden van bochten en vormen uit jouw vinylvloer. Het bevat 5 ultrascherpe en gebogen mesbladen. Combineer het met de vinylplaatsingstool voor een optimaal resultaat.

PGVKNIFEB

#### NAVULSET VOOR VINYLMES

Deze navulverpakking bevat 40 mesbladen voor het vinylmes. Ze zijn verpakt in een stevige en veilige metalen doos.

NEVKNIFEREFILL40

9

#### FLOOR CLEANER

1 l

Dit product reinigt je vloer grondig, beschermt het oppervlak en zorgt ervoor dat de oorspronkelijke uitstraling blijft behouden. Het is biologisch afbreekbaar, waardoor dit een echt duurzame keuze is. Floor Cleaner is speciaal ontwikkeld voor Pergo-vloeren.

PGCLEANECO1000

10

#### SPOT CLEANER

250 ml

Dit product verwijdert zelfs de meest hardnekkige vlekken, zoals onuitwisbare inkt, verf, rode wijn, gemorste keukenresten enzovoort. Spot cleaner is speciaal ontwikkeld voor Pergo-vloeren.

PGSPOTCLEAN

11

#### REPARATIEKIT

Een snelle en eenvoudige manier om beschadigde planken te herstellen in de kleur die past bij jouw Pergo-vloer.

Bevat 1 smeltmes, 1 kam en 7 wasblokjes.

Voor meer informatie over het mengen van kleuren, ga naar [pergo.com](http://pergo.com).

PGREPAIR

12

#### SCHOONMAAKSET

Hoogwaardige dweilset met extra lange ergonomische steel en dweilhouder met praktische klittenbandbevestiging. Je kunt de microvezeldweil wassen op een temperatuur tot 60°C.

PGCLEANINGKIT

# DE JUISTE VLOER VOOR JOUW PROJECT KIEZEN

Als je je interieur in een nieuw kleedje wilt steken, is het kiezen van de juiste vloer vaak het moeilijkste deel. Hierbij enkele tips om je op weg te helpen en je naar de perfecte vloer te gidsen.

## BESTAND TEGEN SLIJTAGE

Onze duurzame, slijtvaste vloeren blijven langer mooi. Ze zijn ideaal voor een vaak gebruikte hal of keuken.

## LATEN WE HET OVER WATER HEBBEN

Een woonkamer met waterdichte vloer is aangenaam. Maar in de keuken is dit een must. Onze waterdichte vloeren zijn daarnaast ook vlekbestendig.

## GROOTTE IS BELANGRIJK

Brede planken versterken het ruimtegevoel in een grote kamer, dus als dat bij jou thuis kan, moet je beslist voor 'groot' gaan.

## DE 'FINISHING TOUCH'

Accessoires hebben een grote impact op de look van je kamer. Een bijpassende plint maakt je kamer compleet en zorgt voor een degelijke indruk.

## GEbruik FLOORLAB

Wil je alles uit je vloer halen? Gebruik de FloorLab-app. Maak een foto van je kamer en krijg een voorproefje van de kleuren uit ons assortiment die perfect bij jouw ruimte passen. De perfecte pasvorm vinden was nog nooit zo eenvoudig.

## BEZOEK EEN PERGO-VERDELER

Om onze vloeren in het echt te zien en te voelen, surf naar onze website en zoek de dichtstbijzijnde Pergo-verdeler.

## GEbruik FLOORLAB

ERVAAR HOE EEN VLOER DE LOOK VAN JE INTERIEUR KAN VERANDEREN DOOR SIMPELWEG EEN FOTO TE UPLOADEN.





PERGO

# EENVOUDIGE PLAATSING

BEKIJK HET INSTALLATIEFILMPJE OP PERGO.COM DIE JOU  
DOOR HET VOLLEDIGE PLAATSINGSPROCES LEIDEN





Les émissions sont les émissions des matériaux et des produits finis dans l'air intérieur, mesurées en fonction de la concentration, de la durée d'exposition et de la fréquence d'utilisation. Les émissions sont classées de A+ (les plus faibles émissions) à C (les plus élevées).



# PERGO®

Floors for real life

De productafbeeldingen kunnen afwijken van het werkelijke product. De beschikbaarheid van de producten of de producten zelf kunnen te allen tijde en zonder kennisgeving worden gewijzigd. Onder voorbehoud van fouten. Inhoud © 2023 door Unilin bv – divisie Flooring. Alle rechten voorbehouden. Het is niet toegestaan om de inhoud van deze brochure gedeeltelijk of volledig te reproduceren zonder voorafgaande schriftelijke toestemming van de uitgever. Heb je een vraag of zoek je een verdeler? Ga naar [pergo.com](https://pergo.com).

Pergo is een kwaliteitsproduct van UNILIN BV, divisie Flooring, Ooigemstraat 3, 8710 Wielsbeke, België

a brand of  UNILIN